

**Cycle de Conférences :**  
*Les pathologies de l'identité*

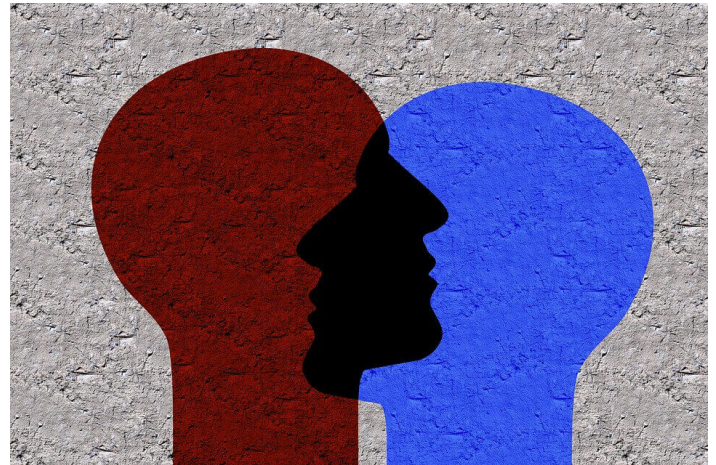
***Noureddine Hamama***

# **Y a-t-il une maladie de l'identité ?**

***Mardi 30 Avril 2019 à 20h30***

*Si l'identité ne peut être considérée comme un concept analytique à part entière, la passion inédite qui l'entoure ne peut que questionner la psychanalyse. L'étymologie du mot identité "idem" qui renvoie au "même" permet de poser les questions suivantes:*

*- Est-ce que s'intéresser aux méandres de son identité ne signifie-t-il pas nécessairement s'intéresser à l'autre en soi ?  
- Pourquoi est-il difficile aujourd'hui d'admettre et de reconnaître l'altérité constitutive de toute identité ?  
Une identité qui nous divise de part notre rapport au langage.*



**Noureddine Hamama** est franco-algérien. Il est psychologue et psychanalyste. Il exerce à Grenoble et à Chambéry. Il est membre de l'ALI, ainsi que de l'ALI Rhône-Alpes.

**Ces conférences des Études Pratiques de psychopathologie  
sont ouvertes à tout ceux que ces questions intéressent,**

plus d'Informations [www.psychanalyse-freud-lacan-lyon.com](http://www.psychanalyse-freud-lacan-lyon.com)

**Dans les locaux du CNAM Auvergne-Rhône-Alpes,  
« Le Cubix » 4 rue Ravier – LYON 7  
métro ligne B – station Place Jean-Jaurès**